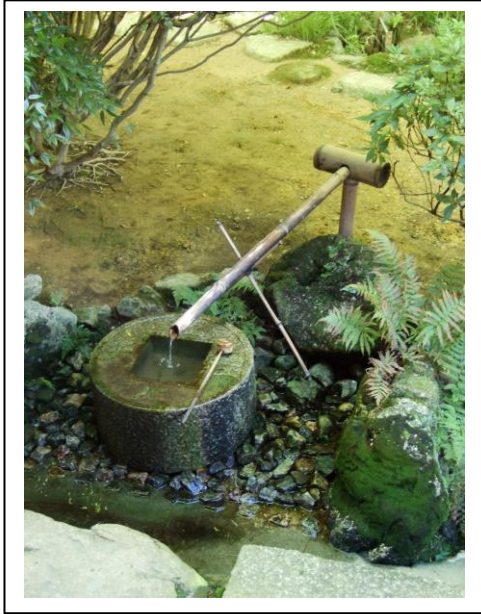


Tiefer Sinn

In den Parklandschaften, die das Ryōanji-Kloster (bekannt für seinen Steingarten) in Kyoto umgeben, findet sich eine Schöpfstelle mit einem quadratischen Becken. Der runde Deckstein trägt vier Schriftzeichen, eines an jeder Seite des Quadrates. Und weil das Quadrat auch ein Schriftzeichen ist,

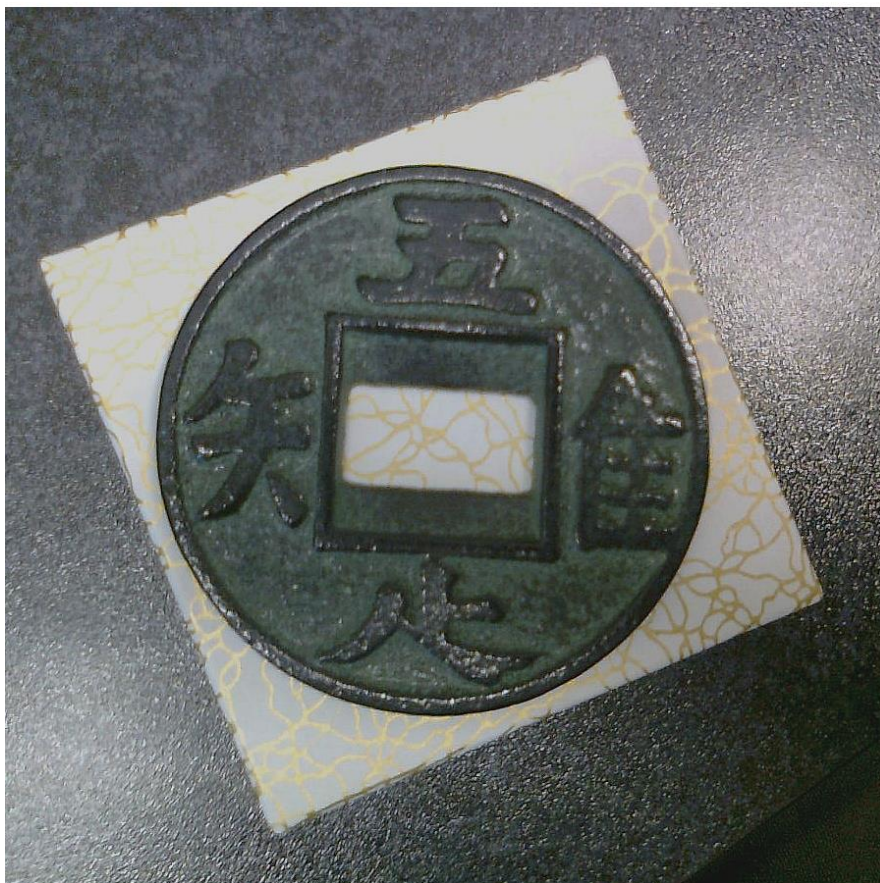


口 : Mund, Maul, Schnauze, aber auch:
Öffnung, Loch, Schnabel ... Sprechen,
Gerede, Gerücht ... Essen und Trinken,
Genuss, Geschmack ... Beginn und
Anfang,

so geht es als Radikal mit den vier umliegenden Zeichen – man könnte sagen, im Norden, im Osten, im Süden, im Westen – vier ganz unterschiedliche Verbindungen zu ikonographischen Schriftzeichen (Kanji) ein.

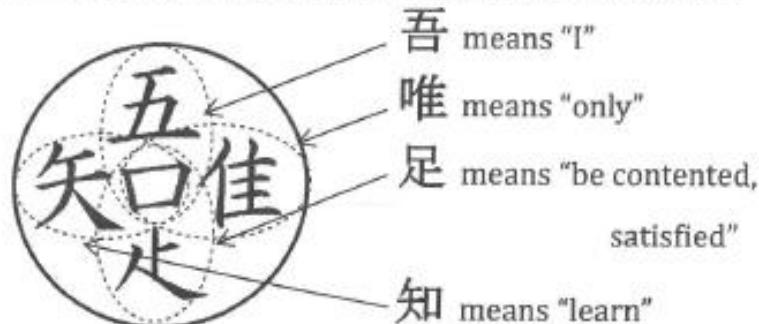
吾
知 唯
足

Alle vier im Verbund laufen auf das in vielen Kulturen tradierte „Erkenne Dich selbst“ und „Werde, der Du bist“ hinaus. Das fasziniert mich. Und so erstehe ich im Museums-Shop dann auch eine Nachbildung dieser Steinplatte aus Messing, etwa 7,5 cm im Durchmesser:



In gebrochenem, aber durchaus gut verständlichem Englisch wird mir auf einem Beipackzettelchen der tiefe philosophische Sinn meiner Erwerbung nahegebracht:

This mark is consisted by four Chinese characters.
All of four characters have a square which is right in the centre.



Therefore, it means "I learn only that I am contented".
As ancient Greek philosophers said – "Know thyself", when we really realize what we essentially are – when we realize what makes us happy and what we should do to live better life with peace of mind, you can find the happiness is here – where around you.

Und beseelt von der jahrtausendealten, nachgerade universellen Botschaft dieses Kleinods kehre ich nach Hause zurück. Wo mich dann der Kommentar meiner Frau – „Da hast du dir aber einen komischen Flaschenöffner gekauft!“ – auf jenen Boden der Realität zurückholt, den die geschäftstüchtigen Mönche wahrscheinlich nie verlassen haben.

Immerhin, er tut's ... perfekt.

Reinhard F. Spieß

HATSCHIGESUNDHEITPROSTZUMWOHLE

präsentiert in jeder Woche einen neuen Text, in dem es im weitesten Sinne um Fragen der körperlichen und der psychischen Gesundheit geht. Heiter, besinnlich, bissig, poetisch, laut oder leise. Scherz, Satire, Ironie und tiefere Bedeutung. Alles bunt gemischt, ohne formale Vorgaben.

Sie haben eine Text und möchten ihn hier veröffentlichen? Wir freuen uns auf Ihre Zusendung an: info@heilpraktikerschule-duesseldorf.de Sie behalten alle Rechte an Ihrem Text, Sie gestatten uns mit der Zusendung nur, ihn für eine Woche hier hochzuladen und in unser Archiv aufzunehmen.

Honorar gibt's nicht. Aber viele Leser ...