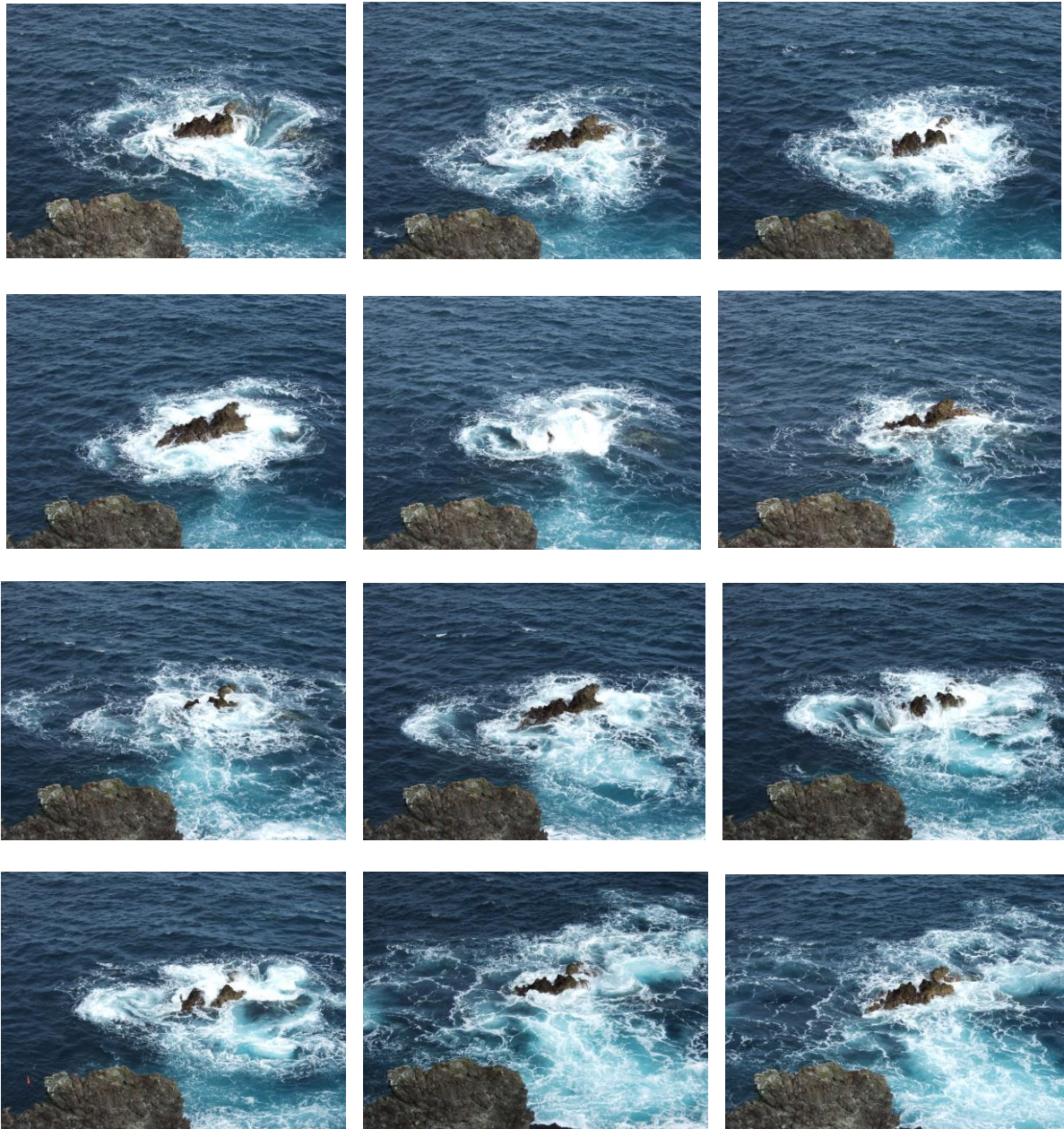


Insel Gesundheit

Es heißt, die Gesundheit sei wie eine kleine Insel, mit der ich in der Brandung aller Wechselfälle und Unwägbarkeiten im Meer des Lebens aus der Gischt herausrage. Welche der Inseln nun ist „gesund“?



Reinhard F. Spieß

(Fotos: Cap Irozaki, Shizuoka-ken, 24.10.2018)

HATSCHIGESUNDHEITPROSTZUMWOHLE

präsentiert in jeder Woche einen neuen Text, in dem es im weitesten Sinne um Fragen der körperlichen und der psychischen Gesundheit geht. Heiter, besinnlich, bissig, poetisch, laut oder leise. Scherz, Satire, Ironie und tiefere Bedeutung. Alles bunt gemischt, ohne formale Vorgaben.

Sie haben eine Text und möchten ihn hier veröffentlichen? Wir freuen uns auf Ihre Zusendung an: info@heilpraktikerschule-duesseldorf.de . Sie behalten alle Rechte an Ihrem Text, Sie gestatten uns mit der Zusendung nur, ihn für eine Woche hier hochzuladen und in unser [Archiv](#) aufzunehmen.

Honorar gibt's nicht. Aber viele Leser ...